

Gravier Plus + Gold

DUOMO GOLD



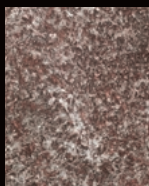
Krem

DUOMO



Orange + Silver

DUOMO SILVER



Browne



Miel



Toffi



Gravier



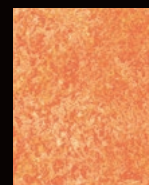
Orange



Krem



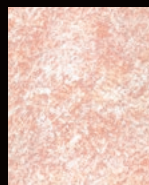
Gravier Plus



Kinzer



Sun



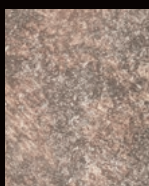
Magnolia



Vanilia



Galet Plus



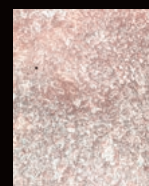
Bistre



Cappuccino



Traver



Karmel



DESIGN RAKTÁR
A TEREMTÉS VELED KEZDŐDIK

Duomo Színminták




Valamennyi DUOMO szín DUOMO GOLD és DUOMO SILVER változatban is kapható. Ezek arany és ezüst zárványokat tartalmazó hatások.

DUOMO
ELEGÁNSIA ÉS TITOK

Szín, stílus, élet...



DUOMO - Velencei agyag hatás

felhasználás módja 

A Duomo velencei agyag hatású dekor bevonat díszíti és védi a falakat, a falak és térfalak díszítése és védelme mellett hosszú távon megőrzi eredeti mintázatát, színet. Felhordható fa, fém, műanyag felületekre is. A DUOMO a felülethez jól tapad, rugalmas, lemosható, felvitele egyszerű. A termék vízálló, könnyen takarítható, lélegző dekor bevonatot képez. Megjelenésében, színében illeszkedik az egyéb beltéri burkolatokhoz, művészi, több színárnyalatot összemosó, márványos-foltos hatása a mediterrán paloták falait idézi. Fokozott igénybevételnek kitett felületekre is ajánljuk a termékcsalád védőlakkkal való kezelve. Ajánljuk családi házak, lakások nappalijába, a kandallók, ülőgarnitúrák körüli falszakaszokra, étkezőkbe, konyhákba és egyéb védendő felületekre (pl: lépcsőfeljárókba, előszobákba), amelyek dekoratív felületet igényelnek. Könnyen színezhetjük víz bázisú színezékekkel, vagy választhatunk a DUOMO színpalettából. A dekor bevonat díszítő hatását a Duomo termékcsalád arany illetve ezüst adalékot tartalmazó GOLD és SILVER tagjainak alkalmazásával fokozhatjuk. Egészségbarát, nem tartalmaz egészségre káros anyagot, emiatt hozzájárul életminőségünk javulásához.

Kereszt módszer



Párhuzamos módszer



1. LÉPÉS

Ép, hordképes alapfelületet bevonjuk mélyalapozóval, MAOLINE vagy MAOPRIMER alapozóval. Ezután a hordképes aljzatra vigyünk fel 1 réteg fehér vagy színes FD GRANITE tapadóhid jellegű alapozót $\pm 200\text{g}/\text{m}^2$ mennyiségben. A maximális eredmény érdekében az alapnak simának, épnek és hordképesnek kell lennie.

2. LÉPÉS

24 óra elteltével, illetve az FD GRANITE alapozó réteg megszáradása után a Spalter ecsettel egyenletesen vigyünk fel 150-200 g /m² mennyiségű DUOMO-t 2-3 m²-nyi területre, keresztirányú, vagy párhuzamos mozdulatokkal.



3. LÉPÉS

Simítsuk el a felszint kb. 15 perc eltelté után a műanyag spatulával (ún. Duó-spatula). Ezzel alakítjuk ki a termék egyedi, velencei agyag hatású, foltos megjelenését. A DUOMO-t egyenletesen vigyük fel és időnként ellenőrizzük az eloszlását a felületen. A termék felvitele egyszerre a teljes felületre ajánlott, hogy elkerüljük a látszódo csatlakozásokat.



FIGYELEM!

A bemutatott minták színeit az eredeti színekhez közelítőnek kell tekinteni. A ráeső fény, a környező felületek, és a rátekintés iránya módosíthatják a kiválasztott színárnyalat látványát, ezért ajánlott próbafestést végezni egy kisebb felületen.

Design Raktár

+36 20 360 2992
info@designraktar.hu
1135 Budapest, Lehel u. 36.

www.designraktar.hu
www.klasszikusablakok.hu
www.dekorbevonatok.hu