



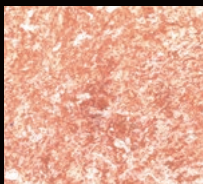
Grassi GR2

DUOMO
GRASSI



Grassi GR27

DUOMO
GRASSI



Grassi GR20



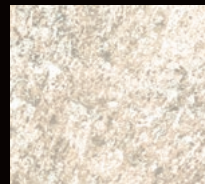
Grassi GR9



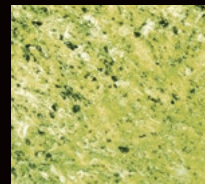
Grassi GR2



Grassi GR21



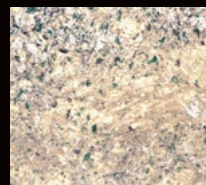
Grassi GR22



Grassi GR6



Grassi GR16



Grassi GR5

DESIGN RAKTÁR
A TEREMTÉS VELED KEZDŐDIK

Duomo Grassi Színminták



DUOMO
GRASSI

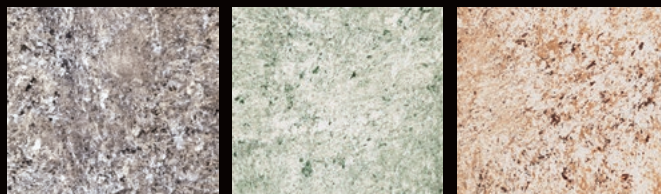
Szín, stílus, élet...



Grassi GR25

Grassi GR18

Grassi GR12



Grassi GR23

Grassi GR4

Grassi GR19



Grassi GR10

Grassi GR31

Grassi GR11



Grassi GR3

Grassi GR26

Grassi GR8



Grassi GR1

Grassi GR14

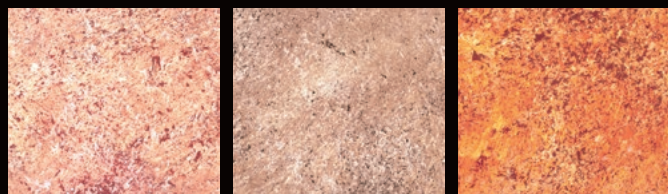
Grassi GR32



Grassi GR15

Grassi GR28

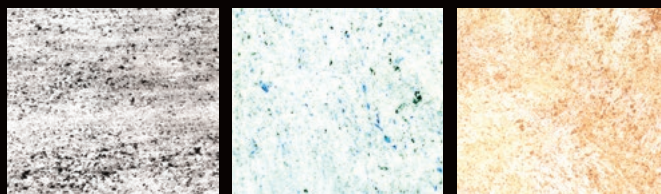
Grassi GR30



Grassi GR7

Grassi GR24

Grassi GR13




Grassi GR27

Grassi GR17

Grassi GR29

DUOMO Grassi - kőhatású dekorbevonat

felhasználás módja 

A Duomo Grassi díszíti és védi a falakat, a falak és a lábhatók fölötti falrész, térfal díszítése és védelme mellett hosszú távon megőrzi eredeti mintázatát, színét. Felhordható fa felületekre is. A termék vízálló, könnyen takarítható, karbantartható, megjelenésében illeszkedik a kő és gránit hatású burkolatokhoz. Fokozott igénybevételnek kitett felületekre ajánljuk, lépcsőházakba, folyosókra, kandallók köré, stb. Könnyen színezhetjük víz bázisú színezékekkel, vagy választhatunk a DUOMO GRASSI színpalettából.

Kereszt módszer



Párhuzamos módszer



1. LÉPÉS

Ép, hordképes alapfelületet bevonjuk mélyalapozóval, MAOLINE vagy MAOPRIMER alapozóval. Ezután a hordképes aljzatra vigyünk fel 1 réteg fehér vagy színes FD GRANITE tapadóhid jellegű alapozót ± 200 g/m² mennyiségben. A maximális eredmény érdekében az alpnak simának, épnek és hordképesnek kell lennie.



2. LÉPÉS

24 óra elteltével, illetve az FD GRANITE alapozó réteg megszáradása után a Spalter ecsettel egyenletesen vigyünk fel 150-200 g/m² mennyiségű DUOMO Grassi-t 2-3 m²-nyi területre, keresztirányú, vagy árhuzamos mozdulatokkal.



3. LÉPÉS

Simítsuk el a felszínt kb. 15 perc eltelté után a műanyag spatulával (ún. Duó-spatula). Ezzel alakítjuk ki a termék egyedi, velencei agyag hatású, foltos megjelenését. A DUOMO Grassi-t egyenletesen vigyük fel és időnként ellenőrizzük az eloszlását a felületen időről időre. A termék felvitele egyszerre a teljes felületre ajánlott, hogy elkerüljük a látszódo csatlakozásokat.

FIGYELEM!

A bemutatott minták színeit az eredeti színekhez közelítőnek kell tekinteni. A ráeső fény, a környező felületek, és a rátekintés iránya módosíthatják a kiválasztott színárnyalat látványát, ezért ajánlott próbafestést végezni egy kisebb felületen.

Design Raktár

+36 20 360 2992
info@designraktar.hu
1135 Budapest, Lehel u. 36.

www.designraktar.hu
www.klasszikusablakok.hu
www.dekorbevonatok.hu